

ЗАБЕЛЕЖКИ:

- Окабеляването на системата да се извършва с кабел J-Y(S)Y-2x1.5mm² екраниран, труднотгорим.
- Всички кабели се инсталират през негорима тръба ф 16, клас А.
- Трасеята преминава открито закрепена със скоби за тавана и скрито в стените.
- Инсталациите в стените да се извършват скрито под мазника в PVC (гофрирани) негорими тръби ф 16, клас А.
- Всички ръчни пожароизвестители да се монтират на 15см отстояние от ръба на стената и h=1.50м от готов под.
- След преминаване на кабелите хоризонтално през стени и вертикално през етажи да бъде направено уплътнение на отворите в плочите.
- При преминавания до високочестотни кабели да се следи за отстояние min 40см.
- Захранващите елементи и металните части на системата да се заземят.
- При изпълнението на пожарните датчици да се следят другите инсталации.
- Минималното разстояние на пожароизвестителните датчици от осветителни тела, стени, греда и други е 50 см.
- Да се монтира повторител в помещението на охраната.

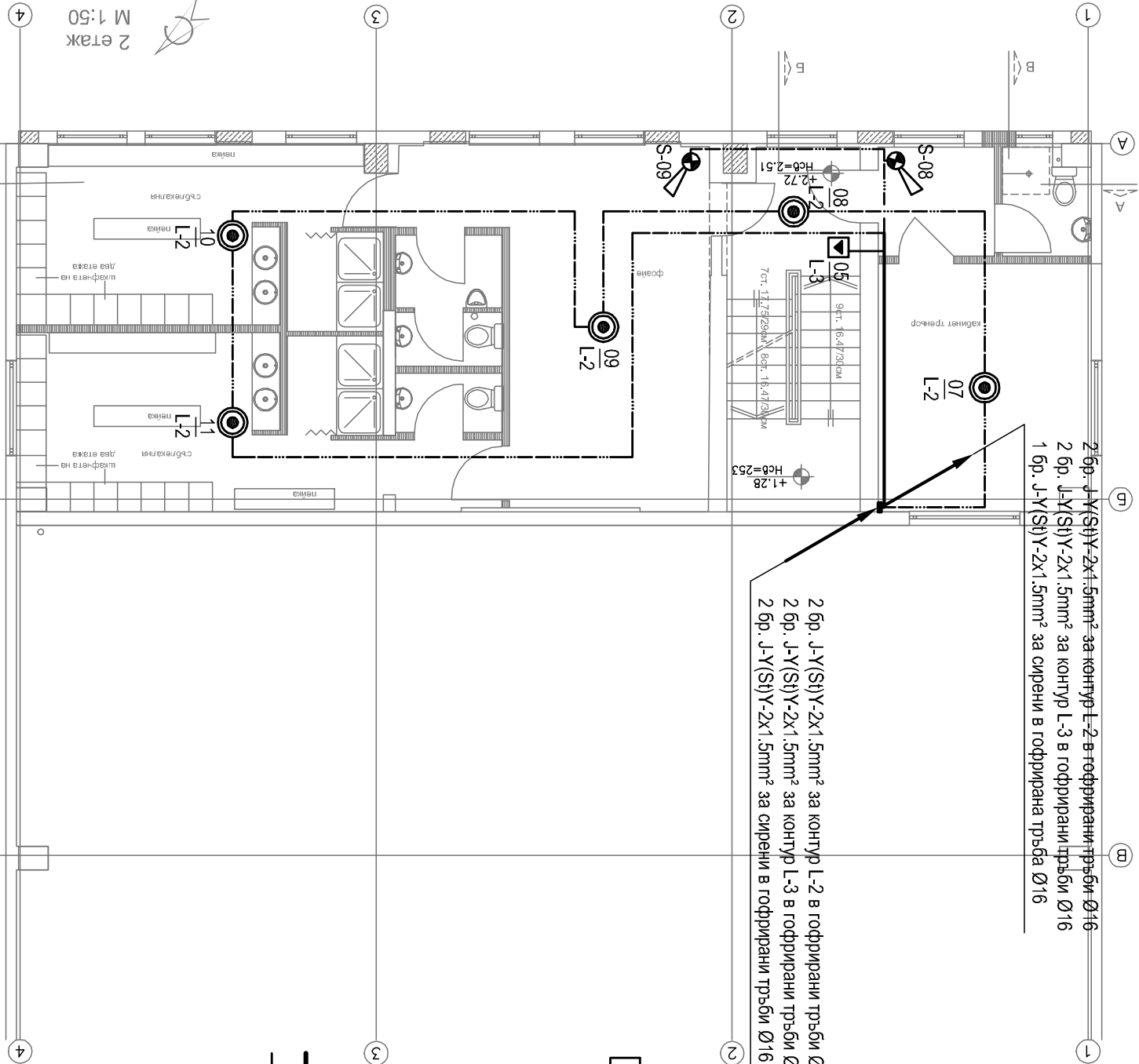
ЛЕГЕНДА

- ПЦЦ

Пожароизвестителна централа
- Оптически димен пожароизвестител
- Ръчен пожароизвестител - бутон
- Вътрешна сирена със светлина и звукова сигнализация
- Външна сирена със светлина и звукова сигнализация
- 06
L-2

адрес на контура
номер на контура
- S-01

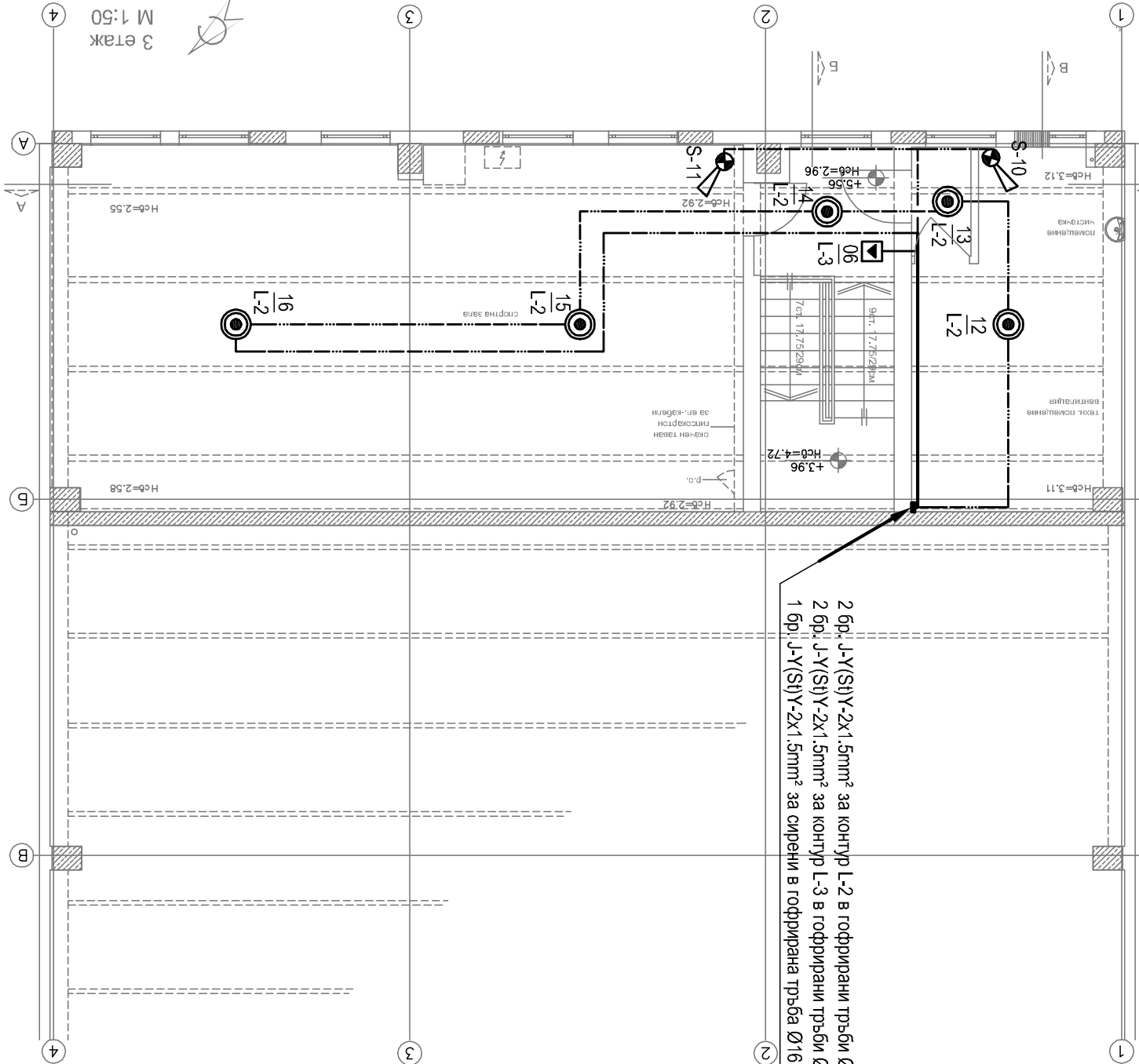
Номер на сирената
- Група от проводници
- Единичен проводник



2 бр. J-Y(S)Y-2x1.5mm² за контур L-2 в гофрирани тръби Ø16
2 бр. J-Y(S)Y-2x1.5mm² за контур L-3 в гофрирани тръби Ø16
1 бр. J-Y(S)Y-2x1.5mm² за сирени в гофрирана тръба Ø16

2 бр. J-Y(S)Y-2x1.5mm² за контур L-2 в гофрирани тръби Ø16
2 бр. J-Y(S)Y-2x1.5mm² за контур L-3 в гофрирани тръби Ø16
2 бр. J-Y(S)Y-2x1.5mm² за сирени в гофрирани тръби Ø16

2 бр. J-Y(S)Y-2x1.5mm² за контур L-2 в гофрирани тръби Ø16
2 бр. J-Y(S)Y-2x1.5mm² за контур L-3 в гофрирани тръби Ø16
1 бр. J-Y(S)Y-2x1.5mm² за сирени в гофрирана тръба Ø16



Проектант по част електрическа:
инж. Евтим Филипов

Възложител: Столична община

Обект: Реконструкция на спортна зала и топла връзка към 72 ОУ "Христо Ботев", кв. "Суходол", р-н "Овча купел" - СО	
фаза:	ТП
част:	ЕЛЕКТРОИНСТАЛАЦИИ
чертеж	Пожароизвестителна инсталация коти +2.72 и +5.56
проектант	инж. Е. Филипов
арх.	арх. Р. Спасова
констр.	инж. Д. Мераков
Вик	инж. Ст. Стойнова
ОВ	инж. В. Иванова
изпълнител:	"Форминтест" ООД